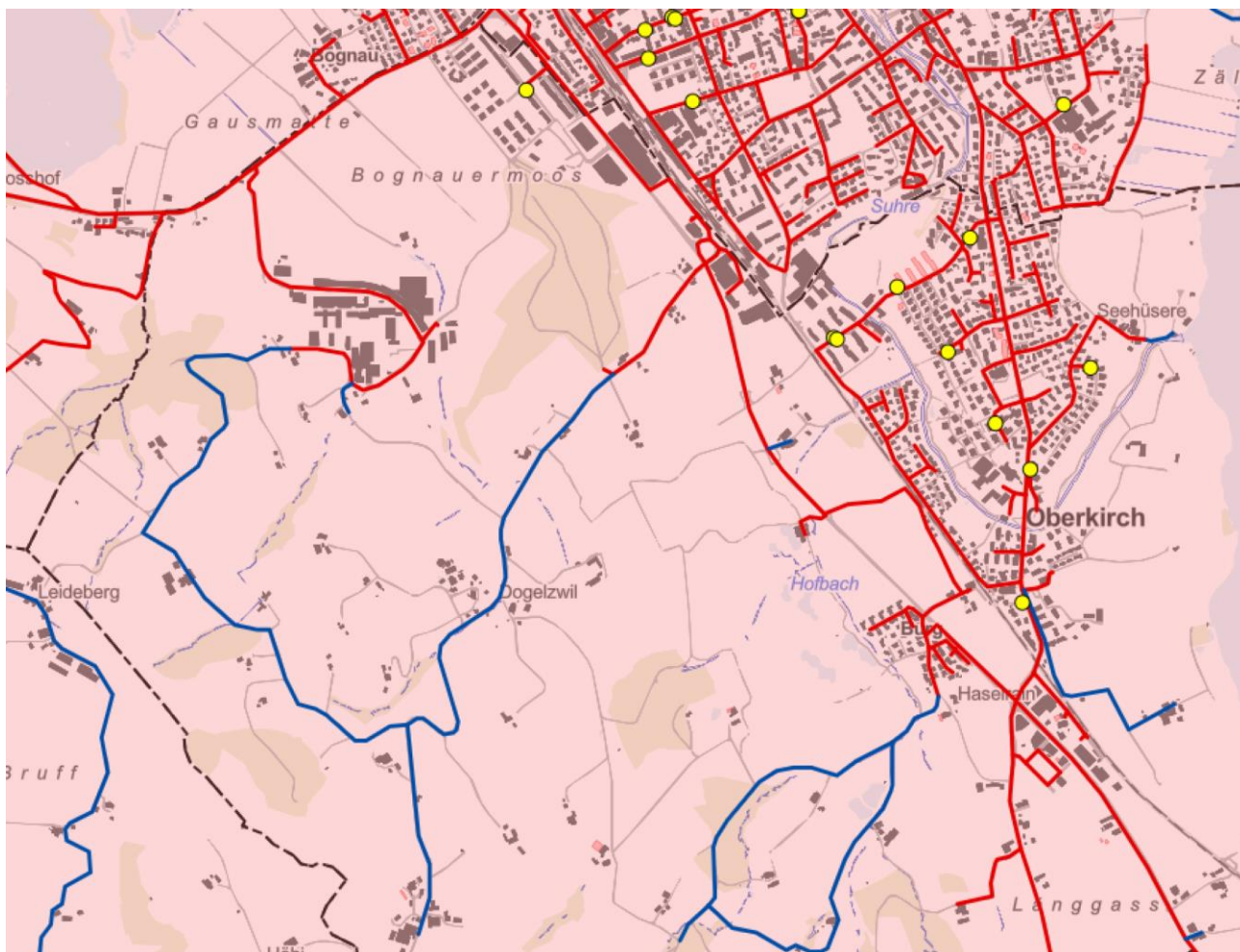


Merkblatt

für Kehricht- und Grüngut-Abfuhr in der Gemeinde Oberkirch

In der Gemeinde Oberkirch ist der Gemeindeverband Abfallverwertung Luzern-Landschaft (GALL) für die Sammlung und Verwertung von Kehricht und Grüngut zuständig. Dieser ist von der Gemeinde beauftragt, die Sammlung und die Verwertung des Abfalls zu organisieren.

Massgebend für die Bereitstellung des Abfalls und dessen Sammlung ist der [Leitfaden Kehricht](#) des GALL sowie der nachfolgende Routenplan, welcher ebenfalls vom GALL herausgegeben wird. Die Sammeltage sind im Abfallentsorgungskalender der Gemeinde festgelegt.



Wichtig: Der Kehricht ist **am Sammeltag entlang der Route** gemäss dem Routenplan **bereitzustellen**

Links zu weiterführenden Informationen:

[Gemeinde Oberkirch, Abfallentsorgungskalender 2026](#)

[Gemeindeverband Abfallverwertung Luzern-Landschaft, Leitfaden Kehricht](#)

Kontakte bei Fragen:

Beck Umweltservice AG

Allmendstrasse 5

6210 Sursee

Tel. +41 41 925 19 00

Mail kommunal@beck.swiss

Gemeindeverband Abfallverwertung Luzern-Landschaft

Sagenbachstrasse 1

6281 Hochdorf

Tel. +41 41 914 60 84

Mail: info@gall-lu.ch

Oberkirch, 16. Januar 2026