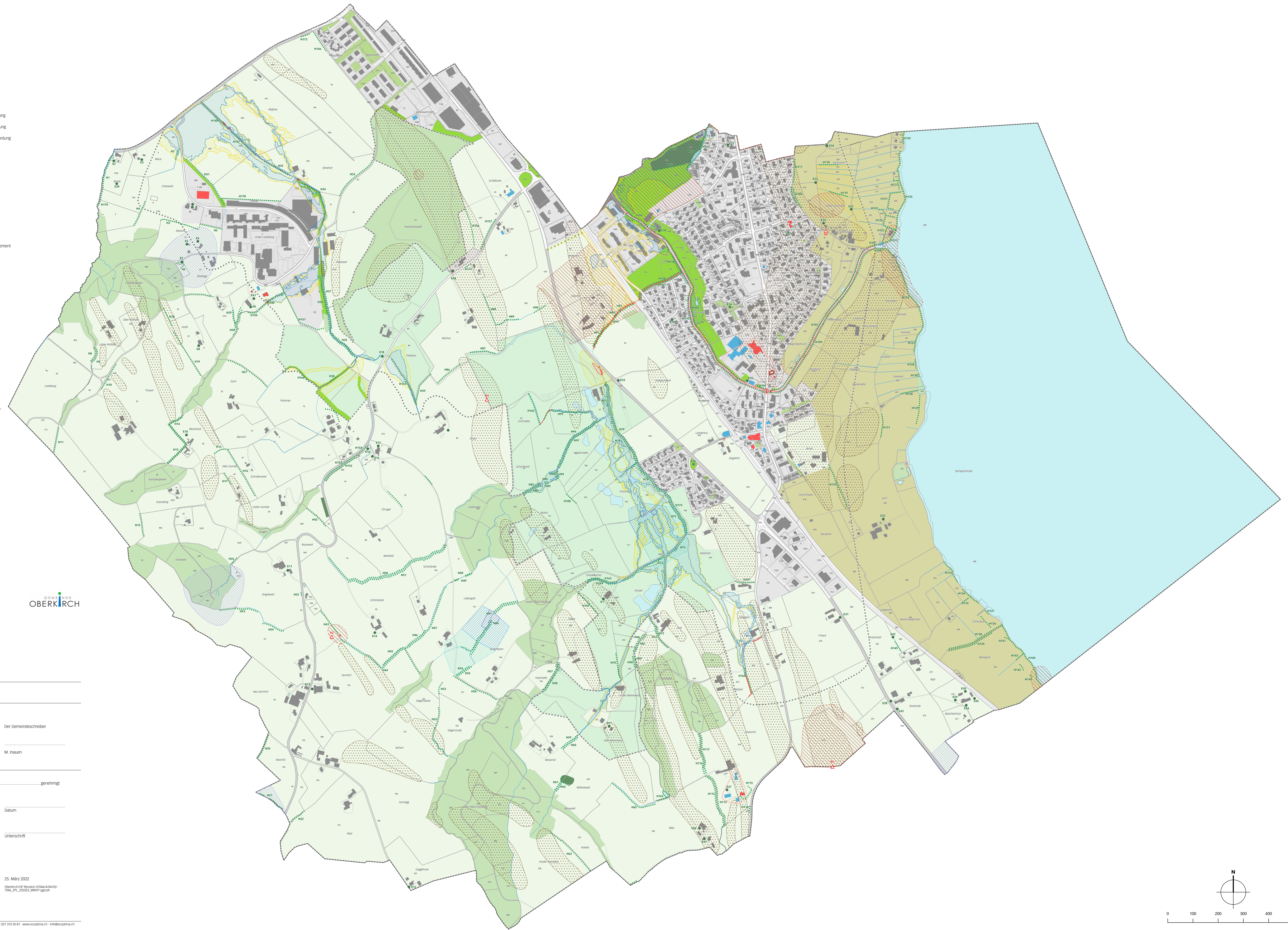


**Legende**

- Verbindliche Inhalte**
- Schutzzonen und Schutzobjekte
- NS Naturschutzzone
  - Markanter Einzelbaum mit Nr.
  - Hecke und Uferbestockung mit Nr.
  - Neu zu pflanzende bzw. erhaltende Hochstammobstbäume nach Art. 25 Abs. 4 EZR
  - Aussichtspunkt mit Nr.
- Orientierende Inhalte**
- Gefährdete Gebiete (nach Gefahrenstufen)
- Synoptisches Gefahrengebiet geringer Gefährdung
  - Synoptisches Gefahrengebiet mittlerer Gefährdung
  - Synoptisches Gefahrengebiet erheblicher Gefährdung
  - Perimeter Gefahrenkarte
- Kantonales Denkmalverzeichnis (KD/V) / Bauinventar (BILU)
- Denkmalschützes Objekt
  - Schützenswertes Objekt
  - Erhaltenswertes Objekt
  - Baugruppe
- Archäologie
- Archäologische Fundstelle
- Geotop
- Geologisch-geomorphologisches Landschaftselement von regionaler Bedeutung gemäss Kulturlandinventar
- Grundwasserschutzzone
- Fassungsbereich (S1)
  - Engere Schutzzone (S2)
  - Weitere Schutzzone (S3)
  - Provisorische Schutzzone (Zone S)
- Weitere orientierende Inhalte**
- Bauzone (generalisiert)
  - SpF Zone für Sport- und Freizeitanlagen Gebiet C - Golfparke
  - Gr-A Grünzone A
  - Gr-B Grünzone B (überlagernd)
  - VZ Verkehrszone
  - LW Landwirtschaftszone
  - ÜG-A Übriges Gebiet A (offenes Gelände / Verkehrsfläche)
  - ÜG-C Übriges Gebiet C (Ausschluss vorübergehender Schutz des temporären Landschaftscharakter)
  - Wald
  - Rinnal (amtliche Vermessung)
  - eingedoltes Gewässer (amtliche Vermessung)
  - Gemeindengrenze



MITWIRKUNG/VORBEREITUNG

Gemeinde Oberkirch

Zonenplan Landschaft 1:5'000

Öffentliche Auflage vom ... bis ...

An der Urnenabstimmung beschlossen am ...

Der Gemeindepräsident

Der Gemeindevorstand

R. Kottmann

M. Insauen

Vom Regierungsrat mit Entscheid Nr. ... vom ... genehmigt

Datum

Unterschrift

25. März 2022  
Oberkirch/OP Revision 07046/4/04/102/  
7046\_ZPL\_202203\_MAVF-agg.rch

