

## Vernetzungsprojekt Buttisholz-Nottwil-Oberkirch    Feldüberprüfung Libellen 2011

### **Libellen**

Prachtlibellen, Quelljungfern und weitere Libellenarten

---

**Bearbeiter:** Alfred Häller, Silvano Stanga, Dani Jutz

**Parameter:** Nachweis und Anzahl, Nachweis Fortpflanzung

**Lebensraum:** Fliessgewässer

#### **Feldbegehung:**

6 Fliessgewässer werden 2 mal besucht;

Im Fokus stehen Prachtlibellen, Quelljungfern (und je nach dem weitere Libellenarten):

Nachweis und Anzahl, Nachweis Fortpflanzung (Paarungsräder, Eiablage);

Beobachtungsgänge bei milden, sonnigen und windstillen Bedingungen;

Aufwand pro Begehung und Fliessgewässer: 0.75 Stunden

Beobachtungen ev. auf dem Plan einzeichnen, Strichliste von Libellen führen;

Festhalten weiterer Zufallsbeobachtungen von bemerkenswerten Tier- und Pflanzenarten.

**Zeit:** Juni (ca. Mitte) bis August (ca. 1. Hälfte)

#### **Zeitaufwand:**

2 mal 6 mal 1,25 Stunde (inkl. Reise) = ca.15 Stunden

**Nachbearbeitung:** Daten melden an CSCF (Centre Suisse de cartographie de la faune  
(<http://www.cscf.ch/> unter - Beobachtungen online - melden)

Tabellarische Zusammenstellung der Ergebnisse gemäss beiliegender xls-Liste.

Libellenbeobachtungen		Bächlein B1	
Bearbeitung durch:			
Datum:	Zeit: von	bis	
Ort: <b>Bognauermoos, Oberkirch</b>	Objektgrösse: ca. 270 m		
Koordinaten: <b>649 150 / 224 200</b>	Höhe ü.M.: <b>510</b>		
Witterung (Temperatur, Wind, Sonne....):			
Nr.	Beobachtung	Nr.	Beobachtung
Beobachtungen Libellen			
relevante Zufallsbeobachtungen Tiere und Pflanzen			
Bemerkungen			



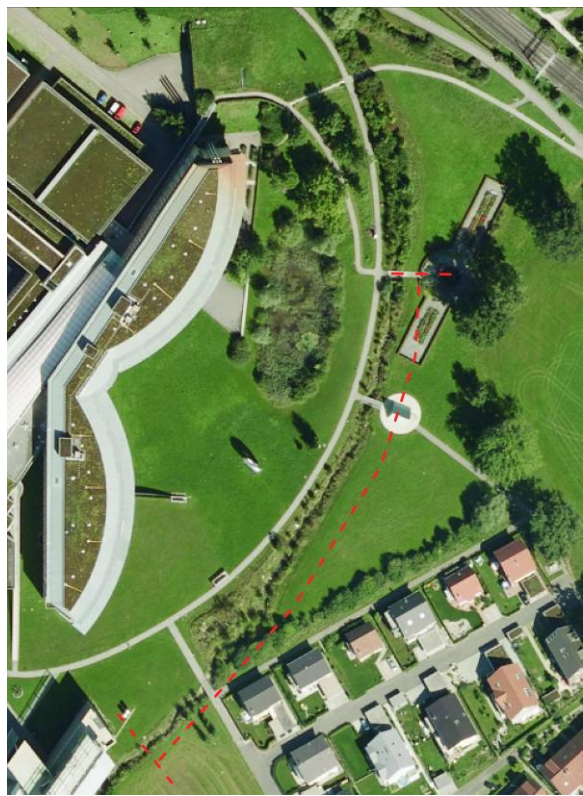
Libellenbeobachtungen		Bächlein B2	
Bearbeitung durch:			
Datum:	Zeit: von	bis	
Ort: <b>Liebergott, Oberkirch</b>		Objektgrösse: ca. 230 m	
Koordinaten: <b>650 000 / 222 300</b>		Höhe ü.M.: <b>570</b>	
Witterung (Temperatur, Wind, Sonne....):			
Nr.	Beobachtung	Nr.	Beobachtung
Beobachtungen Libellen			
relevante Zufallsbeobachtungen Tiere und Pflanzen			
Bemerkungen			



<b>Libellenbeobachtungen gestrichen da zeitweise kein Wasser</b>		<b>Bächlein B3</b>	
Bearbeitung durch:			
Datum:		Zeit: von                      bis	
Ort: <b>Oberei, Nottwil</b>		Objektgrösse: ca. 190 m	
Koordinaten: <b>652 360 / 220 870</b>		Höhe ü.M.: <b>540</b>	
Witterung (Temperatur, Wind, Sonne....):			
Nr.	Beobachtung	Nr.	Beobachtung
<b>Beobachtungen Libellen</b>			
<b>relevante Zufallsbeobachtungen Tiere und Pflanzen</b>			
<b>Bemerkungen</b>			



<b>Libellenbeobachtungen</b>		<b>Bächlein B3</b>	
Bearbeitung durch:			
Datum:	Zeit: von	bis	
Ort: <b>Eybach, SPZ, Nottwil</b>	Objektgrösse: ca. 190 m		
Koordinaten: <b>652 625 / 221 320</b>	Höhe ü.M.: <b>510</b>		
Witterung (Temperatur, Wind, Sonne....):			
Nr.	Beobachtung	Nr.	Beobachtung
<b>Beobachtungen Libellen</b>			
<b>relevante Zufallsbeobachtungen Tiere und Pflanzen</b>			
<b>Bemerkungen</b>			



Libellenbeobachtungen		Bächlein B4	
Bearbeitung durch:			
Datum:		Zeit: von	bis
Ort: <b>Luternau, Buttisholz</b>		Objektgrösse: ca. 200 m	
Koordinaten: <b>650 500 / 219 050</b>		Höhe ü.M.: <b>590</b>	
Witterung (Temperatur, Wind, Sonne....):			
Nr.	Beobachtung	Nr.	Beobachtung
Beobachtungen Libellen			
relevante Zufallsbeobachtungen Tiere und Pflanzen			
Bemerkungen			



Libellenbeobachtungen		Bächlein B5	
Bearbeitung durch:			
Datum:	Zeit: von	bis	
Ort: <b>Wacht, Buttisholz</b>	Objektgrösse: ca. 490 m		
Koordinaten: <b>648 000 / 219 050</b>	Höhe ü.M.: <b>540</b>		
Witterung (Temperatur, Wind, Sonne....):			
Nr.	Beobachtung	Nr.	Beobachtung
Beobachtungen Libellen			
relevante Zufallsbeobachtungen Tiere und Pflanzen			
Bemerkungen			



Libellenbeobachtungen		Bächlein B6	
Bearbeitung durch:			
Datum:	Zeit: von	bis	
Ort: <b>Oberhöfli</b>	Objektgrösse: ca. 250 m		
Koordinaten: <b>648 500 / 217 175</b>	Höhe ü.M.: <b>555</b>		
Witterung (Temperatur, Wind, Sonne....):			
Nr.	Beobachtung	Nr.	Beobachtung
Beobachtungen Libellen			
relevante Zufallsbeobachtungen Tiere und Pflanzen			
Bemerkungen			

